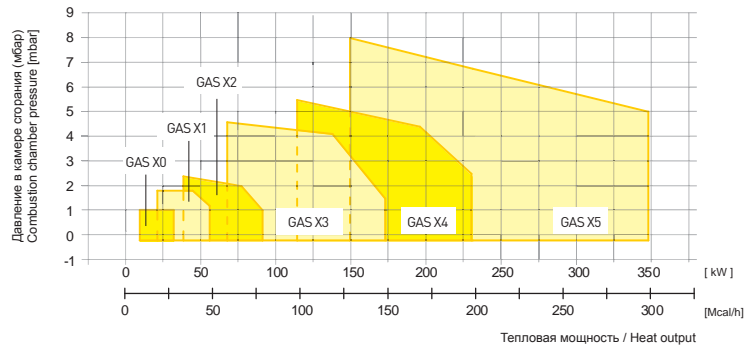
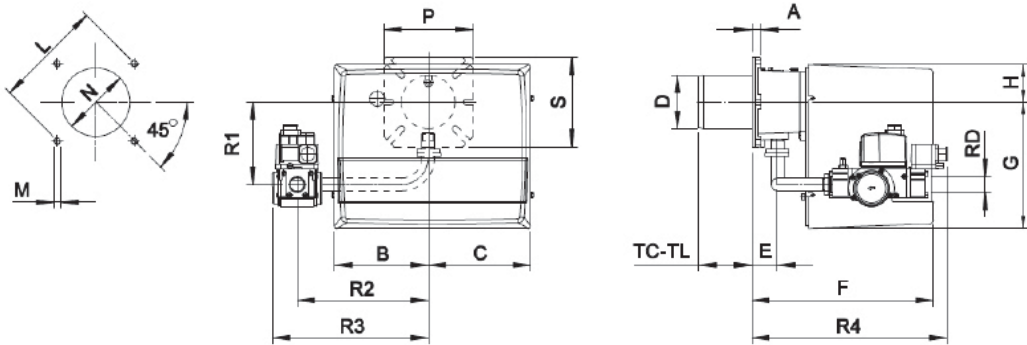


ОДНОСТУПЕНЧАТЫЕ 1 STAGE	kcal/h		kW		
	min	max	min	max	
GAS X 0	10.000	29.500	11,6	34,2	1F
GAS X 1	20.000	50.000	23,2	58	
GAS X 2	35.000	80.000	40,6	93	
GAS X 3 *	60.000	150.000	70	174	
GAS X 4 *	100.000	200.000	116	232	
GAS X 5 *	130.000	300.000	151	349	

\* Имеются также в версии Low Nox  
\* Available also in Low NOx version

### ТЕПЛОВЫЙ РАСХОД / РАЗМЕРЫ (мм) - FIRING RATES / OVERALL DIMENSIONS (mm)



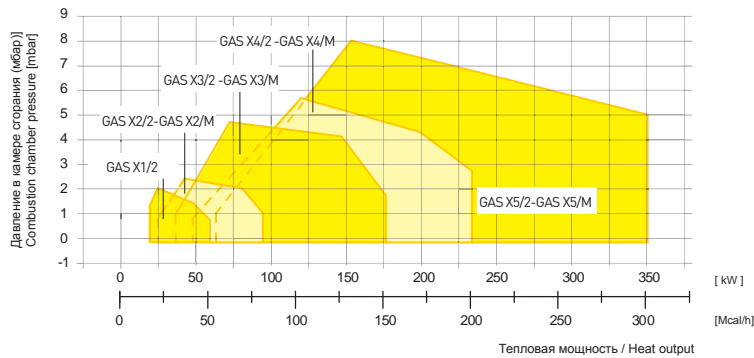
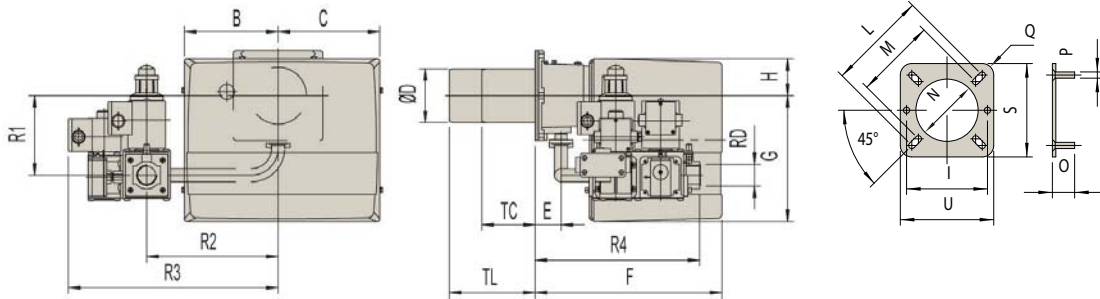
МОДЕЛЬ MODEL	* советовавал/Suggested																							
	A	B	C	D	E	F	G	H	L <sub>min</sub>	L*	L <sub>max</sub>	M	N <sub>min</sub>	N*	N <sub>max</sub>	P	S	TC	TL	R1	R2	R3	R4	RD
GAS X0 CE - D1/2"-S	15	140	140	90	43	265	169	72	130	150	170	M8	100	110	130	150	150	90	150	132	200	254	240	1/2"
GAS X1 CE - D1/2"-S	15	162	175	90	43	305	210	65	130	150	170	M8	100	110	130	150	150	90	150	132	200	254	240	1/2"
GAS X2 CE - D3/4"-S	15	162	175	90	43	305	210	65	130	150	170	M8	100	110	130	150	150	90	150	138	220	262	328	3/4"
GAS X3 CE - D1"-S	16	185	195	108	54	340	248	70	150	170	170	M8	120	130	140	190	150	130	250	168	280	337	361	1"
GAS X4 CE - D1"-S	20	185	195	125	78	368	248	70	170	205	226	M10	130	140	160	200	200	160	280	173	280	337	385	1"
GAS X5 CE - D1"-S	18	207	213	138	98	462	310	90	205	205	226	M10	150	150	180	200	200	250	335	160	305	362	403	1"
GAS X5 CE - CTD1"-S	18	207	213	138	98	462	310	90	205	205	226	M10	150	150	180	200	200	250	335	160	305	480	403	1"
GAS X5 CE - D1"1/4-S	18	207	213	138	98	462	310	90	205	205	226	M10	150	150	180	200	200	250	335	160	305	362	450	1"1/4
GAS X5 CE - CTD1"1/4-S	18	207	213	138	98	462	310	90	205	205	226	M10	150	150	180	200	200	250	335	160	305	480	450	1"1/4



ДВУХСТУПЕНЧАТЫЕ 2 STAGES	ПРОГРЕССИВНЫЕ И МОДУЛИРУЮЩИЕ PROGRESSIVE & MODULATING	kcal/h		kW		1F
		min	max	min	max	
GAS X 1/2		20.000	50.000	23,2	58	
GAS X 2/2	GAS X 2/M	35.000	80.000	40,6	93	
GAS X 3/2 *	GAS X 3/M *	60.000	150.000	70	174	
GAS X 4/2 *	GAS X 4/M *	100.000	200.000	116	232	
GAS X 5/2 *	GAS X 5/M *	130.000	300.000	151	349	

\* Имеются также в версии Low Nox  
\* Available also in Low NOx version

## ТЕПЛОВЫЙ РАСХОД / РАЗМЕРЫ (мм) - FIRING RATES / OVERALL DIMENSIONS (mm)

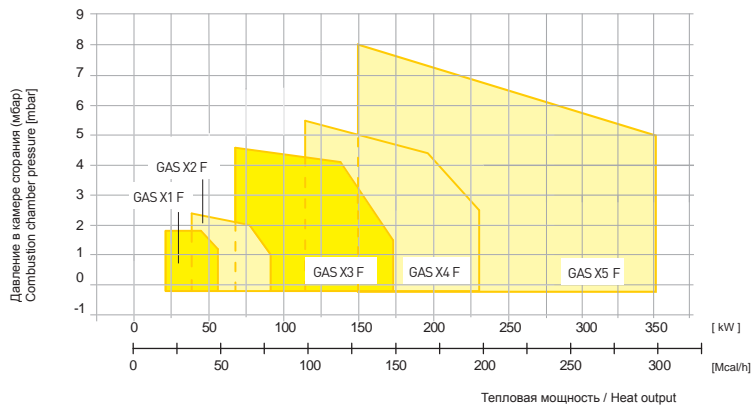
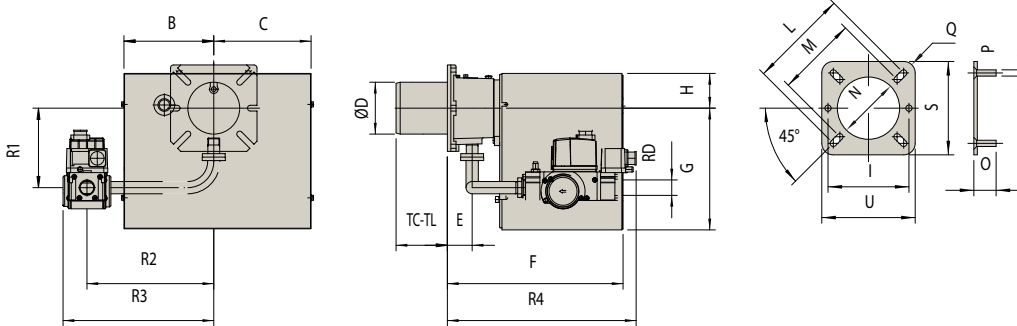


МОДЕЛЬ MODEL	B	C	D	E	F	G	H	I	L	M	N	O	P	Q	S	U	TC	TL	R1	R2	R3	R4	RD
	GAS X 1/2 CE - D1 1/2 S	157	170	90	45	313	210	65	130	160	130	100	30	M8	R15	150	150	85	145	133	200	275	258
GAS X 2/2 CE - D3/4 FS25	157	170	90	45	313	210	65	130	160	130	100	30	M8	R15	150	150	85	145	138	220	351	275	1
GAS X 3/2 CE - D1 S	185	195	108	52	340	248	70	160	170	150	120	30	M8	R15	190	190	130	250	168	280	337	361	1
GAS X 4/2 CE - D1 S	185	195	125	78	368	248	70	-	226	170	135	40	M10	R30	220	220	160	280	173	280	337	385	1
GAS X 5/2 CE - D1 S	207	213	138	98	462	310	90	-	226	205	148	40	M10	R30	220	220	250	335	255	305	362	403	1"
GAS X 5/2 CE - CT D1 S	207	213	138	98	462	310	90	-	226	205	148	40	M10	R30	220	220	250	335	255	305	480	403	1"
GAS X 5/2 CE - D1 1/4 S	207	213	138	98	462	310	90	-	226	205	148	40	M10	R30	220	220	250	335	255	305	362	450	1 1/4"
GAS X 5/2 CE - CT D1 1/4 S	207	213	138	98	462	310	90	-	226	205	148	40	M10	R30	220	220	250	335	255	305	480	450	1 1/4"
GAS X 2/M CE - D3/4 S	157	200	90	45	305	211	65	130	160	130	100	30	M8	R15	150	150	89	149	178	220	262	328	3/4"
GAS X 3/M CE - D1 S	185	224	108	54	340	248	70	160	170	150	120	30	M8	R15	190	190	130	250	228	280	338	360	1"
GAS X 4/M CE - D1 S	185	224	125	78	368	248	70	-	226	170	135	40	M10	R30	220	220	160	280	233	280	338	385	1"
GAS X 5/M CE - D1 S	207	213	138	98	462	310	165	-	226	205	148	40	M10	R30	220	220	250	335	160	305	395	508	1"
GAS X5/M CE - D1 1/4 S	207	213	138	98	462	310	165	-	226	205	148	40	M10	R30	220	220	250	335	160	305	395	508	1 1/4"



ОДНОСТУПЕНЧАТЫЕ для хлебопекарных печей 1 STAGE for bakery ovens	kcal/h		kW		1F
	min	max	min	max	
GAS X 1 F	20.000	50.000	23,2	58	
GAS X 2 F	35.000	80.000	40,6	93	
GAS X 3 F	60.000	150.000	70	174	
GAS X 4 F	100.000	200.000	116	232	
GAS X 5 F	130.000	300.000	151	349	

## ТЕПЛОВОЙ РАСХОД / РАЗМЕРЫ (мм) - FIRING RATES / OVERALL DIMENSIONS (mm)



МОДЕЛЬ MODEL	B	C	D	E	F	G	H	I	L	M	N	O	P	Q	S	U	TC	TL	R1	R2	R3	R4	RD
<b>GAS X 1 CE F - D1/2" S</b>	157	170	90	45	305	210	65	130	160	130	100	30	M8	R15	150	150	85	145	128	200	254	244	1/2"
<b>GAS X 2 CE F - D3/4" S</b>	157	170	90	45	305	210	65	130	160	130	100	30	M8	R15	150	150	85	145	138	220	262	328	3/4"
<b>GAS X 3 CE F - D1" S</b>	185	195	108	52	340	248	70	160	170	150	120	30	M8	R15	190	190	130	250	168	280	337	361	1"
<b>GAS X 4 CE F - D1" S</b>	185	195	125	78	368	248	70	-	226	170	135	40	M10	R30	220	220	160	280	173	280	337	385	1"
<b>GAS X 5 CE F - D1" S</b>	207	213	138	98	462	310	90	-	226	205	148	40	M10	R30	220	220	250	335	160	305	362	403	1"



# СЕРИЯ C & THLS

ОДНОСТУПЕНЧАТЫЕ ОТ 11 ДО 70 кВт / 1 stage from 11 up to 70 kW

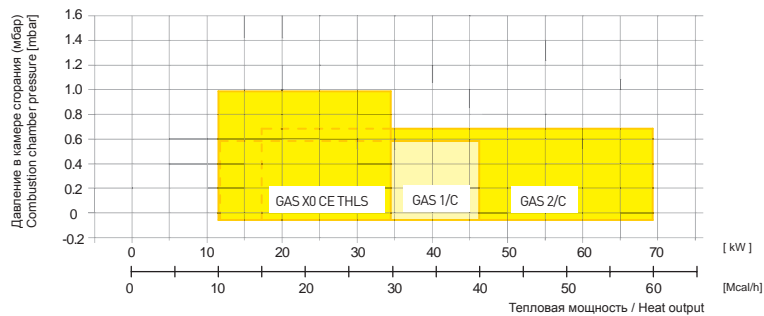
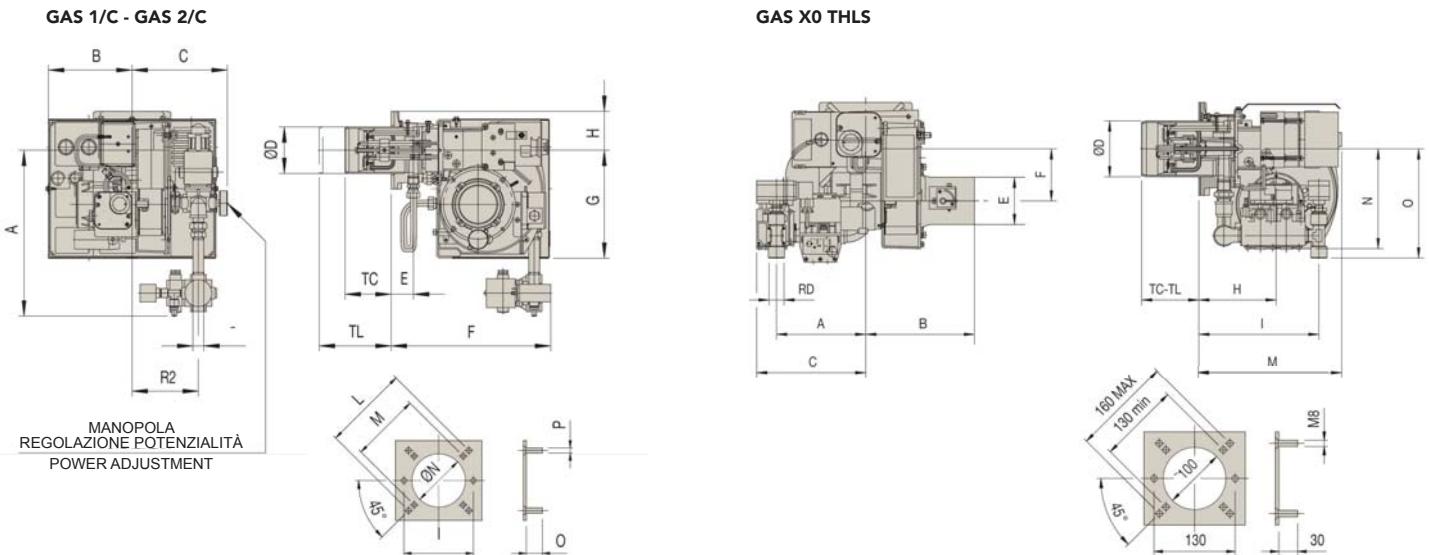


ОДНОСТУПЕНЧАТЫЕ для кухни 1 STAGE for kitchens	kcal/h		kW		
	min	max	min	max	
GAS 1/C	10.000	40.000	11,6	47	1F
GAS 2/C	15.000	60.000	17,5	70	

СЕРИЯ "X0 THLS" для кухни "X0 THLS" SERIE for units	kcal/h		kW		
	min	max	min	max	
GAS X0 THLS	10.000	29.500	11,6	34,2	1F

## ТЕПЛОВЫЙ РАСХОД / РАЗМЕРЫ (мм) - FIRING RATES / OVERALL DIMENSIONS (mm)



МОДЕЛЬ MODEL	A	B	C	D	E	F	G	H	I	L	M	N	O	P	TC	TL	R2	
<b>GAS 1/C</b>	321	166	184	90	43	310	210	75	130	160	130	100	30	M8	85	145	128	1/2"
<b>GAS 2/C</b>	321	166	184	90	43	310	210	75	130	160	130	100	30	M8	85	145	128	1/2"

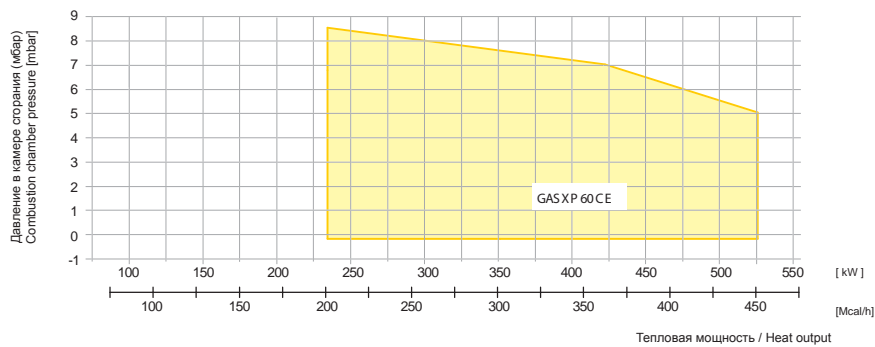
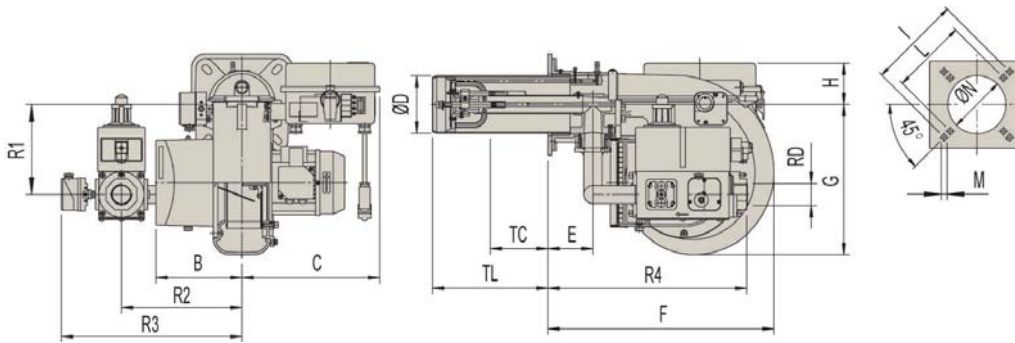
МОДЕЛЬ MODEL	A	B	C	D	E	F	H	I	TC	TL	M	N	O	RD
<b>GAS X0 CE THLS - D1/2"</b>	144	169	176	90	80	84	125	193	92	152	230	161	176	1/2"



ОДНОСТУПЕНЧАТЫЕ 1 STAGE	kcal/h		kW		
	min	max	min	max	
GAS XP 60 *	200.000	450.000	232	522	3F

\* Имеются также в версии Low Nox  
\* Available also in Low NOx version

## ТЕПЛОВЫЙ РАСХОД / РАЗМЕРЫ (мм) - FIRING RATES / OVERALL DIMENSIONS (mm)



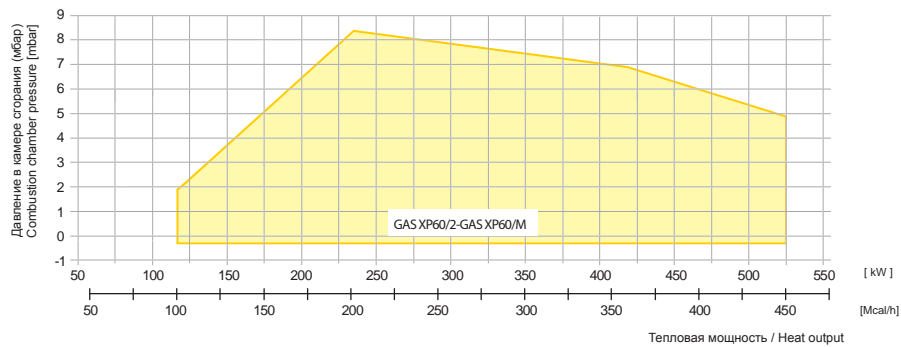
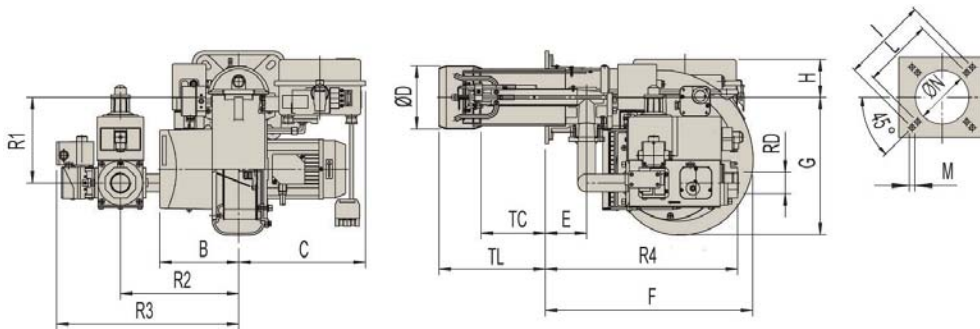
МОДЕЛЬ MODEL	B	C	D	E	F	G	H	I	L	M	N	TC	TL	R1	R2	R3	R4	RD
GASP XP 60 CE - D1" - FS32	188	301	150	98	493	327	90	226	205	M10	160	250	335	171	280	378	354	1"
GAS XP 60 CE - D1" 1/2 - FS40	188	301	150	98	493	327	90	226	205	M10	160	250	335	203	280	420	456	1" 1/2
GAS XP 60 CE - D1" 1/2 - FS50	188	301	150	98	493	327	90	226	205	M10	160	250	335	203	280	420	456	1" 1/2



ДВУХСТУПЕНЧАТЫЕ 2 STAGES	ПРОГРЕССИВНЫЕ И МОДУЛИРУЮЩИЕ PROGRESSIVE & MODULATING	kcal/h		kW		3F
		min	max	min	max	
GAS XP 60/2 *	GAS XP 60/M *	200.000	450.000	232	522	3F

\* Имеются также в версии Low Nox  
\* Available also in Low NOx version

### ТЕПЛОВОЙ РАСХОД / РАЗМЕРЫ (мм) - FIRING RATES / OVERALL DIMENSIONS (mm)



МОДЕЛЬ MODEL	B	C	D	E	F	G	H	I	L	M	N	TC	TL	R1	R2	R3	R4	RD
GASP XP 60/2 CE - D1" - FS32	188	301	150	98	493	327	90	226	205	M10	160	250	335	171	280	411	354	1"
GAS XP 60/2 CE - D1" 1/2 - FS40	188	301	150	98	493	327	90	226	205	M10	160	250	335	203	280	432	456	1" 1/2
GAS XP 60/2 CE - D1" 1/2 - FS50	188	301	150	98	493	327	90	226	205	M10	160	250	335	203	280	432	456	1" 1/2
GASP XP 60/M CE - D1" - FS32	331	301	150	98	493	327	90	226	205	M10	160	250	335	203	411	508	390	1"
GAS XP 60/M CE - D1" 1/2 - FS40	331	301	150	98	493	327	90	226	205	M10	160	250	335	203	411	550	468	1" 1/2
GAS XP 60/M CE - D1" 1/2 - FS50	331	301	150	98	493	327	90	226	205	M10	160	250	335	203	411	550	468	1" 1/2



# СЕРИЯ P и P/M

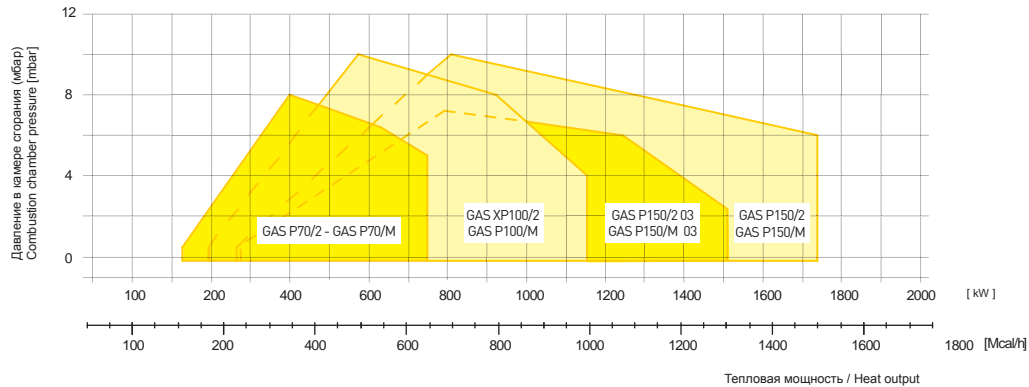
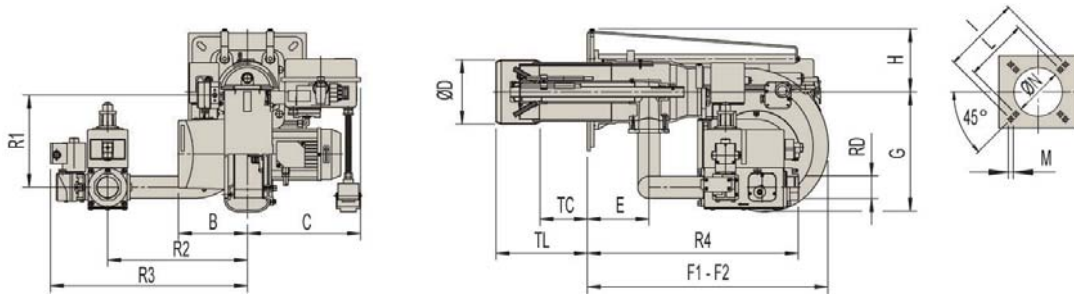
ДВУХСТУПЕНЧАТЫЕ – ПРОГРЕССИВНЫЕ И МОДУЛИРУЮЩИЕ ОТ 406 ДО 1744 кВт  
2 stages - Progressive and modulating from 406 up to 1744 kW



ДВУХСТУПЕНЧАТЫЕ 2 STAGES	ПРОГРЕССИВНЫЕ И МОДУЛИРУЮЩИЕ PROGRESSIVE & MODULATING	kcal/h		kW		3F
		min	max	min	max	
GAS P 70/2*	GAS P 70/M*	350.000	650.000	406	754	3F
GAS P 100/2*	GAS P 100/M*	500.000	1.000.000	580	1160	
GAS P 150/2*	GAS P 150/M*	700.000	1.500.000	814	1744	

\* Имеются также в версии Low Nox  
\* Available also in Low NOx version

## ТЕПЛОВЫЙ РАСХОД / РАЗМЕРЫ (мм) - FIRING RATES / OVERALL DIMENSIONS (mm)



МОДЕЛЬ  
MODEL

F2= размер при отведенной назад горелке  
F2= overall dimension with the burner out in position of maintenance

MODEL	B	C	D	E	F1	F2	G	H	I	L	M	N	TC	TL	R1	R2	R3	R4	RD
GAS P 70/2 CE - D1" 1/2 - FS50	188	308	175	168	660	1100	327	171	368	340	M12	185	250	385	260	380	532	576	1" 1/2
GAS P 70/2 CE - D2" - FS50	188	308	175	168	660	1100	327	171	368	340	M12	185	250	385	260	380	536	576	2"
GAS P 100/2 CE - D1" 1/2 - FS50	238	373	185	184	660	1160	438	173	368	340	M12	195	250	385	260	380	532	591	1" 1/2
GAS P 100/2 CE - D2" - FS50	238	373	185	184	660	1160	438	173	368	340	M12	195	250	385	260	380	536	591	2"
GAS P 100/2 CE - DN65 - FS65	238	373	185	184	660	1160	438	173	368	340	M12	195	250	385	260	380	540	630	DN65
GAS P 150/2 CE - D2" - FS50	238	376	210	193	800	1380	438	213	368	340	M14	220	280	400	284	380	552	600	2"
GAS P 150/2 CE - DN65 - FS65	238	376	210	193	800	1380	438	213	368	340	M14	220	280	400	228	340	495	585	DN65
GAS P 150/2 CE - DN80-FS80	238	376	210	193	800	1380	438	213	368	340	M14	220	280	400	228	420	590	605	DN80
GAS P 70/M CE - D1" 1/2 - FS50	331	362	175	168	660	1100	327	171	368	340	M12	185	250	385	260	415	553	538	1" 1/2
GAS P 70/M CE - D2" - FS50	331	362	175	168	660	1100	327	171	368	340	M12	185	250	385	260	415	553	538	2"
GAS P 100/M CE - D1" 1/2 - FS50	376	372	185	184	660	1160	438	173	368	340	M12	195	250	385	260	460	600	554	1" 1/2
GAS P 100/M CE - D2" - FS50	376	372	185	184	660	1160	438	173	368	340	M12	195	250	385	260	460	600	554	2"
GAS P 100/M CE - DN65 - FS65	376	372	185	184	660	1160	438	173	368	340	M12	195	250	385	260	500	592	580	DN65
GAS P 150/M CE - D2" - FS50	376	372	209	193	800	1380	438	213	368	340	M14	220	280	400	228	510	673	552	2"
GAS P 150/M CE - DN65 - FS65	376	372	209	193	800	1380	438	213	368	340	M14	220	280	400	228	510	665	590	DN65
GAS P 150/M CE - DN80-FS80	376	372	209	193	800	1380	438	213	368	340	M14	220	280	400	228	550	720	630	DN80



# СЕРИЯ P и P/M

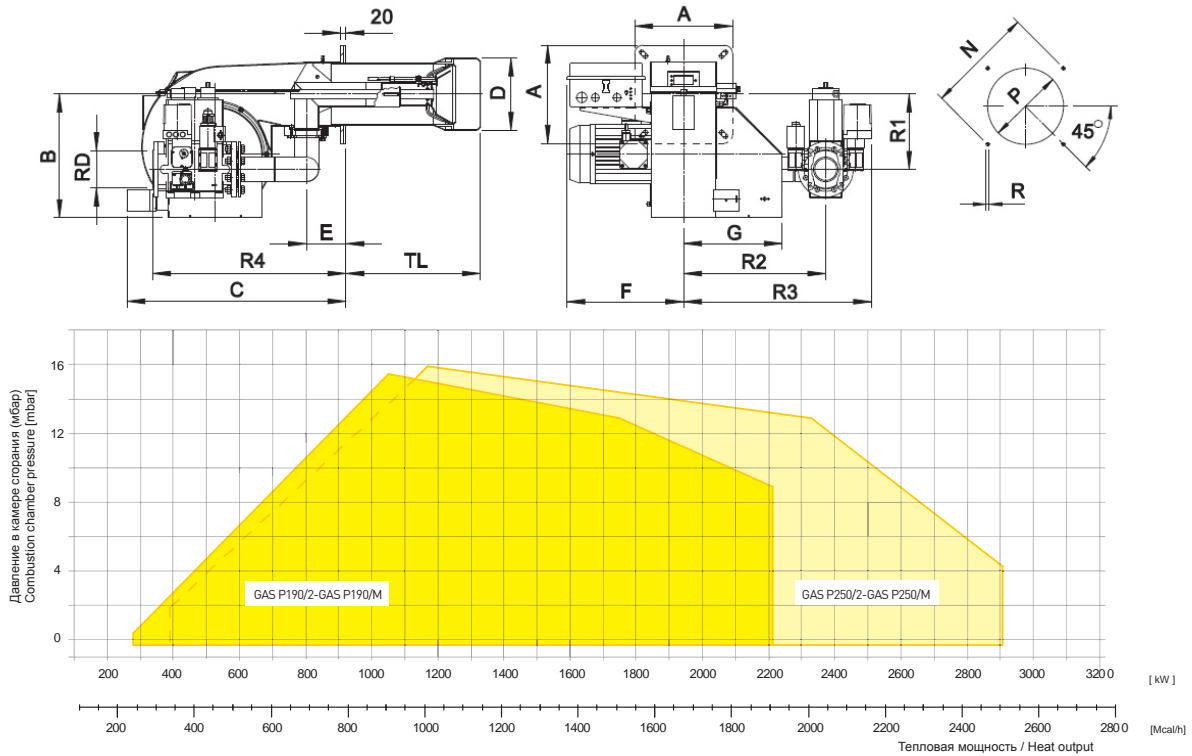
ДВУХСТУПЕНЧАТЫЕ – ПРОГРЕССИВНЫЕ И МОДУЛИРУЮЩИЕ ОТ 1044 ДО 2900 кВт  
2 stages - Progressive and modulating from 1044 up to 2900 kW



ДВУХСТУПЕНЧАТЫЕ 2 STAGES	ПРОГРЕССИВНЫЕ И МОДУЛИРУЮЩИЕ PROGRESSIVE & MODULATING	kcal/h		kW		3F
		min	max	min	max	
GAS P 190/2*	GAS P 190/M **	900.000	1.900.000	1044	2209	
GAS P 250/2*	GAS P 250/M **	1.000.000	2.500.000	1160	2900	

\* Имеются также в версии Low Nox  
\* Available also in Low NOx version  
\*\* Поставляются также версии с ИНВЕРТОРОМ и ЭЛЕКТРОННЫМ КУЛАНКОМ  
\*\* Available also versions with INVERTER and ELECTRONIC BURNER CONTROL

## ТЕПЛОВОЙ РАСХОД / РАЗМЕРЫ (мм) - FIRING RATES / OVERALL DIMENSIONS (mm)



МОДЕЛЬ MODEL	A	B	C	D	E	F	G	TL	N min	N*	N max	P min	P*	P max	R	R1	R2	R3	R4	RD	* советовав/Suggested	
GAS P 190/2 CE - D2" - FS50	360	453	806	265	145	430	363	495	396	424	438	280	280	320	M14	275	570	734	656	2"		
GAS P 190/2 CE - DN65 - FS65	360	453	806	265	145	430	363	495	396	424	438	280	280	320	M14	275	570	724	688	DN65		
GAS P 190/2 CE - DN80 - FS80	360	453	806	265	145	430	363	495	396	424	438	280	280	320	M14	275	570	736	708	DN 80		
GAS P 190/2 CE - DN100 - FS100	360	453	806	265	145	430	363	495	396	424	438	280	280	320	M14	275	570	745	748	DN100		
GAS P 250/2 CE - D2" - FS50	360	453	806	270	145	430	363	495	396	424	438	280	280	320	M14	275	570	734	656	2"		
GAS P 250/2 CE - DN65 - FS65	360	453	806	270	145	430	363	495	396	424	438	280	280	320	M14	275	570	724	688	DN65		
GAS P 250/2 CE - DN80 - FS80	360	453	806	270	145	430	363	495	396	424	438	280	280	320	M14	275	570	736	708	DN80		
GAS P 250/2 CE - DN100 - FS100	360	453	806	270	145	430	363	495	396	424	438	280	280	320	M14	275	570	745	748	DN100		
GAS P 190/M CE - D2" - FS50	360	453	1010	265	145	432	363	495	396	424	438	280	280	320	M14	254	509	672	504	2"		
GAS P 190/M CE - DN65 - FS65	360	453	1010	265	145	432	363	495	396	424	438	280	280	320	M14	254	480	634	688	DN65		
GAS P 190/M CE - DN80 - FS80	360	453	1010	265	145	432	363	495	396	424	438	280	280	320	M14	254	480	647	708	DN80		
GAS P 190/M CE - DN100 - FS100	360	453	1010	265	145	432	363	495	396	424	438	280	280	320	M14	254	480	654	748	DN100		
GAS P 250/M CE - D2" - FS50	360	453	1010	270	145	432	363	495	396	424	438	280	280	320	M14	254	509	672	504	2"		
GAS P 250/M CE - DN65 - FS65	360	453	1010	270	145	432	363	495	396	424	438	280	280	320	M14	254	480	634	688	DN65		
GAS P 250/M CE - DN80 - FS80	360	453	1010	270	145	432	363	495	396	424	438	280	280	320	M14	254	480	647	708	DN80		
GAS P 250/M CE - DN100 - FS100	360	453	1010	270	145	432	363	495	396	424	438	280	280	320	M14	254	480	654	748	DN100		

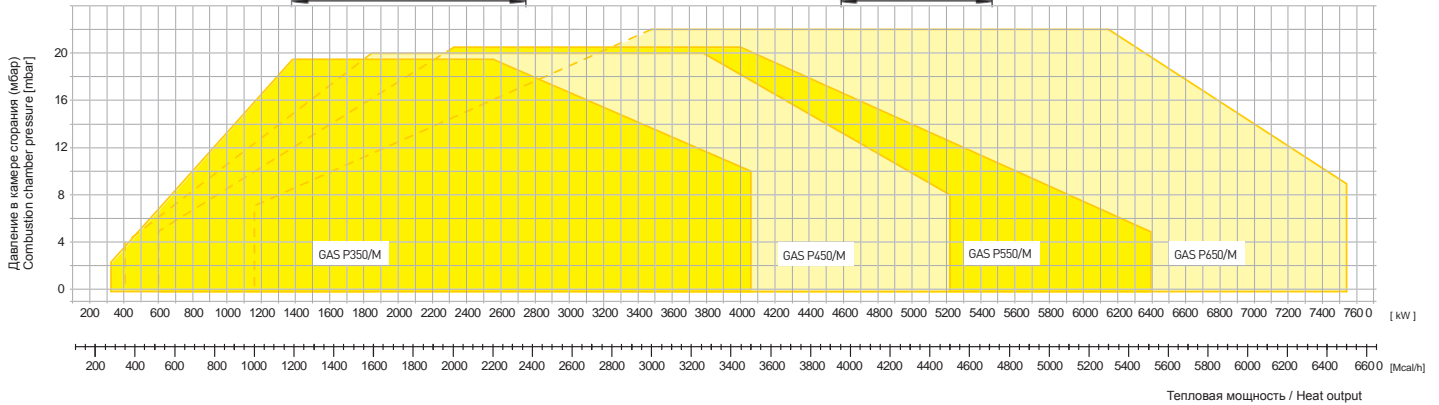
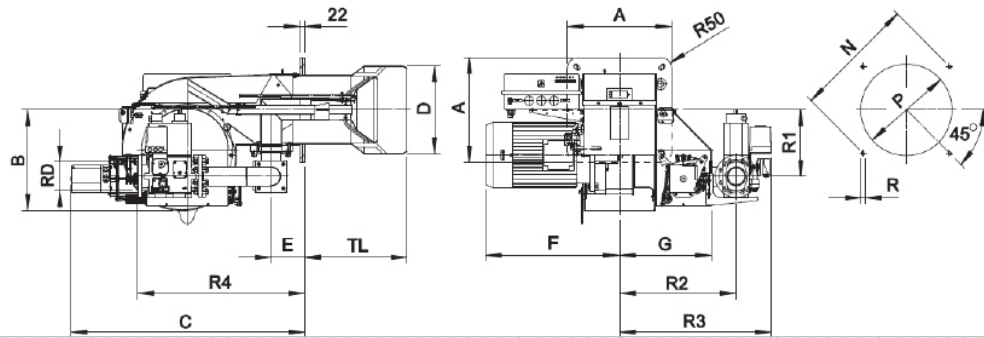




ПРОГРЕССИВНЫЕ И МОДУЛИРУЮЩИЕ PROGRESSIVE & MODULATING	kcal/h		kW		⚡
	min	max	min	max	
GAS P 350/M *	1.200.000	3.500.000	1392	4060	3F
GAS P 450/M *	1.600.000	4.500.000	1856	5220	
GAS P 550/M *	2.000.000	5.500.000	2320	6380	
GAS P 650/M *	3.000.000	6.500.000	3488	7558	
GAS P 750/M *	3.500.000	7.500.000	4070	8721	
GAS P 1000/M *	3.440.000	10.000.000	4000	11628	

\* Поставляются также версии с ИНВЕРТОРОМ и ЭЛЕКТРОННЫМ КУЛАЧКОМ  
\* Available also versions with INVERTER and ELECTRONIC BURNER CONTROL

## ТЕПЛОВЫЙ РАСХОД / РАЗМЕРЫ (мм) - FIRING RATES / OVERALL DIMENSIONS (mm)



МОДЕЛЬ MODEL	* советовам/Suggested																			
	A	B	C	D	E	F	G	TL	N min	N*	N max	P min	P*	P max	R	R1	R2	R3	R4	RD
GAS P 350/M CE - D2"	490	481	1118	342	160	507	440	515	552	552	580	350	360	450	M14	317	535	660	570	2"
GAS P 350/M CE - DN65 - FS65	490	481	1118	342	160	507	440	515	552	552	580	350	360	450	M14	317	560	714	780	DN65
GAS P 350/M CE - DN80 - FS80	490	481	1118	342	160	507	440	515	552	552	580	350	360	450	M14	317	560	727	800	DN80
GAS P 350/M CE - DN100 - FS100	490	481	1118	342	160	507	440	515	552	552	580	350	360	450	M14	317	590	765	840	DN100
GAS P 450/M CE - D2"	490	481	1118	382	160	565	440	520	552	552	580	390	400	450	M14	317	535	660	570	2"
GAS P 450/M CE - DN65 - FS65	490	481	1118	382	160	565	440	520	552	552	580	390	400	450	M14	317	560	714	780	DN65
GAS P 450/M CE - DN80 - FS80	490	481	1118	382	160	565	440	520	552	552	580	390	400	450	M14	317	560	727	800	DN80
GAS P 450/M CE - DN100 - FS100	490	481	1118	382	160	565	440	520	552	552	580	390	400	450	M14	317	590	765	840	DN100
GAS P 550/M CE - D2"	490	481	1118	402	160	661	440	520	552	552	580	410	420	450	M14	317	535	660	570	2"
GAS P 550/M CE - DN65 - FS65	490	481	1118	402	160	661	440	520	552	552	580	410	420	450	M14	317	560	714	780	DN65
GAS P 550/M CE - DN80 - FS80	490	481	1118	402	160	661	440	520	552	552	580	410	420	450	M14	317	560	727	800	DN80
GAS P 550/M CE - DN100 - FS100	490	481	1118	402	160	661	440	520	552	552	580	410	420	450	M14	317	590	765	840	DN100
GAS P 650/M CE - DN65 - FS65	490	481	1118	420	160	705	440	490	552	552	580	430	440	450	M14	317	560	714	780	DN65
GAS P 650/M CE - DN80 - FS80	490	481	1118	420	160	705	440	490	552	552	580	430	440	450	M14	317	560	727	800	DN80
GAS P 650/M CE - DN100 - FS100	490	481	1118	420	160	705	440	490	552	552	580	430	440	450	M14	317	590	765	840	DN100